

是非とも、第12回日本脆弱性骨折ネットワークに参加ください！



会長の福田文雄より命を受け、
裏学会パンフレットを作成しました。
皆様が、学会の空き時間に北九州を満喫していただき、
楽しい学会になれば幸いです。

北九州総合病院 整形外科：大工の源さん

北九州市

北九州市は1963.2.10に小倉（軍事産業・城下町・交通要所）、八幡（製鉄所）、門司（国際貿易港）、戸畑（水産基地）、若松（石炭集積地）の特色ある5市が合併してできた政令指定都市です。高度経済成長を支えたこの街は、1979年に人口が福岡市に抜かれるまで九州最大の都市でした。今でもTOTO・安川電機・ゼンリンなどの大企業の本社が立地しており、日本製鐵・出光興産・日立金属・西日本鉄道など市を発祥とする大企業も多く、**ものづくりの街**という特徴を持っています。その中で生まれた歴史や文化に触れてみてください。北九州は自然にも恵まれています。玄界灘・周防灘・関門海峡に囲まれる小倉は海の幸に恵まれ多種多様な魚が安価に楽しめ、カボスや塩でいただく握り寿司は小倉前とよび独自の寿司文化もあります。日本三大カルストである平尾台国定公園では牧歌的な景色を眺めることができます。高度経済成長の負の遺産である公害からいち早く脱却を遂げた北九州市には先進的なエコ事業が集積し、新たな街へと変貌を遂げようとしています。その結果、日本新三大夜景都市にも2018年から継続して選ばれています。派手な成人式や修羅の国と噂されるこの街は、なんと”子育てしやすい街”、50歳から住みたい地方ランキング”でNo1と評価される、**暮らしやすく住みやすい街**でもあります。時間の許す限り**安心して**北九州を楽しんでください。



世界遺産、官営八幡製鉄所、東田第一高炉（八幡東区）



日本の三大カルスト、平尾台国定公園（小倉南区）



貿易港、門司港レトロ（門司区）



風力発電機（若松区）

1：24時間3交代で働く工員が愛した、角打ち文化とぼた餅

酒屋の店先で飲むことを「角打ち（かくうち）」といいます。

1901年の八幡製鉄所の開業をきっかけとして北九州には多くの労働者が集まりました。☒とりわけ、3交代で働く工員達にとっては、いつでも酒が飲める場所がありがたい存在で、夜勤明けの興奮した体と気持ちを静める場所として、職場と家庭の間で意識を切り替える空間として、角打ちは機能してきたようです。また甘いものも疲れを癒したり、家族へのお土産で重宝されました。今でもその文化は受け継がれ24時間営業の北九州を代表するうどんチェーン店、「資さんうどん」のぼた餅は小倉っ子のソウルフードです。



酒屋の軒先、角打ちコーナーで1杯



つまんで欲しいのは、
小倉名物「サバのぬかだき」



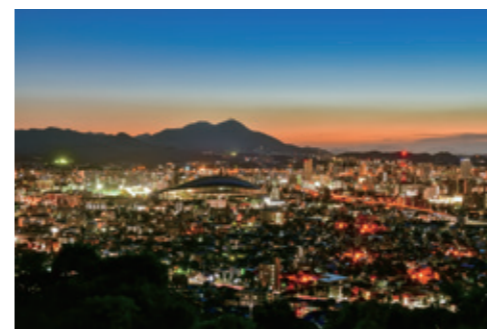
小倉っ子のソウルフード
資さんの「ぼた餅」

2：夜景

「皿倉山」や「高塔山公園」、「足立公園」、「門司港レトロ展望室」、「小倉イルミネーション」、「戸畑祇園大山笠」、「和布刈公園第二展望台」、「若戸大橋」、「小倉城」といった**「日本夜景遺産」**が9つもあり、バラエティ豊かな夜景観光資源があります。



皿倉山より北九州全貌



足立山（小倉北区）
中央にメディアドーム
北九州は競輪発祥地



門司港レトロより関門橋



若戸大橋

3：北九州の文学・漫画・ポップカルチャー

北九州に縁のある多くの作家が私たちを楽しませてくれています。代表的な文豪として松本清張・林芙美子・日野葦平などがおり、その痕跡を城に隣接する松本清張記念館や市立文学館で知ることができます。また漫画家も多く、松本零士（銀河鉄道999）、北条司（シティーハンター）、陸奥A子（りぼんの看板作家）、わたせせいぞう（ハートカクテル）などがいます。九州唯一のポップカルチャーの発信地でもあり、特化したテナントビル”あるあるcity””漫画ミュージアム”で触れることができます。



北九州発・銀河行き～松本零士を生んだ街～



キャプテンハーロック
等身大フィギュア

漫画家・わたせせいぞうの軌跡



小倉駅から学会会場へは
北九州にゆかりのある
キャラクター達がお見送り

学会の間に putti 旅行とお昼ご飯 源さんのおすすめコース

1: 槍をも通さぬ小倉織、体験堪能コース

JR 西小倉・・・室町コモン (小倉織体験・コースター、ストラップ作り)・・・
 小倉城散策・・・小倉縞縞本店 (小倉織の本店)・・・湖月堂 (喫茶去で甘味)・・・JR 小倉
 *小倉織は江戸時代の袴によく使われた丈夫な織物*湖月堂は小倉の老舗和菓子店



全国でも珍しいお城と鳥居を一緒に写せる写真スポット



小倉織の扇子とコースター、
 縞々では手頃な手提げや小物もあります。



湖月堂の抹茶ティラミスと和紅茶

2: 市民の定番デートコース、OCM のサンドイッチ堪能コース

JR 西小倉・・・小倉城散策・・・OCM サンドイッチ・・・
 日本で一番古い魚町アーケード散策・・・シロヤ (パン屋さん)・・・JR 小倉



50年変わらない味とボリューム。源さんはチキン推し



OCM のパンも作るシロヤのオムレットとサニーパンも、ソウルフード。駅に近いので、帰りの新幹線や車でどうぞ



3: ものづくりの町、地図と便器の勉強ツアー

JR 西小倉・・・ゼンリンミュージアム・・・小倉城散策・・・TOTO ミュージアム
 ...資さんうどん (貴船店)・・・JR 小倉駅 (バス保有台数日本1、西鉄バスに乗ってみよう)

TOTO ミュージアムで便器の歴史を学ぼう!



便器は実用的なアート作品だ。



資さんでは、肉ごぼう天・ぼた餅!

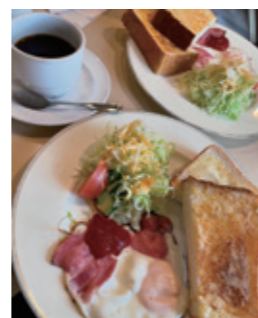
4: 小倉っ子、源さんおすすめ JR 小倉駅近ランチ



小倉駅ホームのかしわうどん
 昔からの柔らかいうどん。
 安くて美味しい



老舗、純喫茶 Café de FAN FAN



玉川食堂。
 昔からある定食屋。
 小倉発祥焼きうどんをどうぞ



京寿司、小倉店。
 安くて美味しい



小倉の夜を楽しみましょう。 源さんチョイス

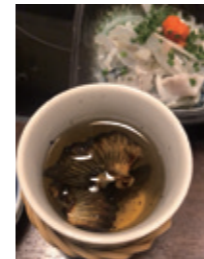
北九州発祥の鉄鍋餃子
 小倉鉄なべ



もつ鍋
 多くの居酒屋にあります
 雑ですみません



源さんは、角打ち、
 あかかべで
 仕事帰りの1杯



フゲ
 高いので、事前に
 調べて予約必要。
 源さんも、滅多に食べられません



海鮮は多くの居酒屋で
 普通にありますが
 魚種が多く、刺身盛が
 一般ですが
 ごま鯖! 食べてください



学会後、夕方から putti 旅行

1: 門司港レトロ

JR 小倉駅・・・JR 門司港駅・・・レトロ散策・・・焼きカレー・・・JR 小倉駅



*JR 門司港の2階”みかど食堂“は
 大正ロマンそのもの源さんも行きたいお店

2: 北九州夜景鑑賞クルーズと皿倉山夜景鑑賞



全国屈指の工場地帯、日本新三大夜景として人気の北九州。
 皿倉山と船上からの工場夜景をセットでお楽しみください。



夜景観賞定期
 クルーズ



北九州夜景
 特設サイト



源さんも使う地元のお土産



整形外科なら買わざるを得ないザ北九州!
 ネジチョコとメカサブレ

くろがね堅パン今でも製鉄所構内で
 焼かれています。ハガネより強いぞ!



天然酵母!
 素材にこだわった
 三日月クロワッサン



便器ってどんな味?
 TOTO便器チョコ



お土産情報は
 こちらからcheck!!